



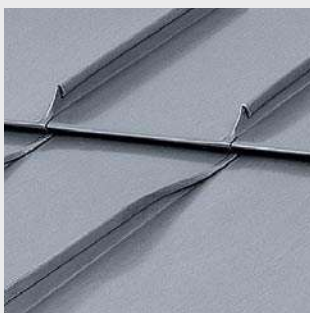
RHEINZINK®-STREŠNE KRITINE



Musicaltheater Neuschwanstein, D-Füssen

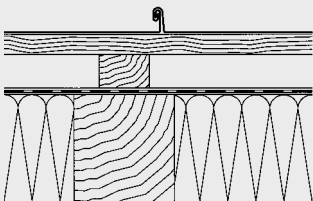


Gasilska centrala, F-Colmar



RHEINZINK®-Dvojni stoječi zgib

Pri materialu cink predstavlja dvojni stoječi zgib nadaljnji razvoj votlega zgiba oziroma navadnega stoječega zgiba. Leta 1899 prvič omenjen v literaturi, se je v primerjavi z drugimi sistemi najbolj uveljavil pri strehah z nagibom do 25° (najmanjši nagib strehe 5° oziroma 9%). Poimovanje „dvojni stoječi zgib“ opisuje klasično vzdolžno povezavo dveh drug poleg drugega ležečih trakov izven nivoja vode. Pri minimalni višini zgiba (23 mm) je brez dodatnih ukrepov dvojni stoječi zgib odporen proti dežju. V praksi so se uveljavili vnaprej profilirani trakovi z izvedenim dvojnimi stoječim zgibom višine 25 mm. Robljenje in zapiranje profila se izvaja ročno ali strojno. Proizvajati



Letališče Oslo Gardermoen, N-Oslo



Moderni muzej, S-Stockholm

je možno tudi posebne oblike kot so konveksne in konkavne okrogline ali konične trakove. Z oblikovno jasnimi linijami poudarja dvojni stoječi zgib s številnimi detajlnimi različicami tradicionalno arhitekturo z enako samoumevnostjo kot moderne zamisli.



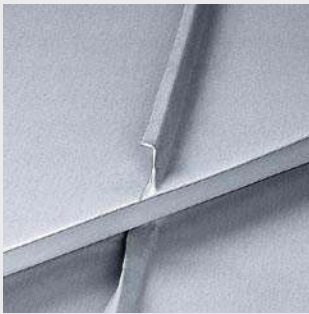
Alpska kočica „Cabane de Panossiere“, CH-Bagnes



Vladna palača R5, N-Oslo

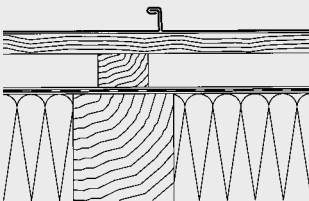


Stanovanjski kompleks, I-Monza



RHEINZINK® - Pravokotno stoječi zgib

Tako imenovani pravokotno stoječi zgib je na področju tradicionalne kleparske tehnike sorazmerno nov proizvod. Šele od začetka 20. stoletja se nenehno pojavlja v strokovni literaturi. Običajno se uporablja pri strešnih nagibih nad 25°. Zapiranje zgiba na vnaprej profiliranih trakovih je v primerjavi z dvojnimi stoječim zgibom zelo enostavno, saj z zapiranjem samo enega kraka nastane končni pravokotni stoječi zgib. Zato se pravokotno stoječi zgib uporablja predvsem v oblikovno vidnem območju močnejše nagnjenih strešnih kritin in na primer pri parapetih, atikah ali mansardnih nagibih; bodisi v klasični vertikalni, poševni ali horizontalni izvedbi. Zaradi optično širšega učinka kot pri



Upravna stavba, B-Brusel



Obecní dům, CZ-Prag

dvojnem stoječem zgibu, pridobijo tudi objekti z veliko površino in uporabljenim pravokotnim stoječim zgibom živahno markantno strukturo.



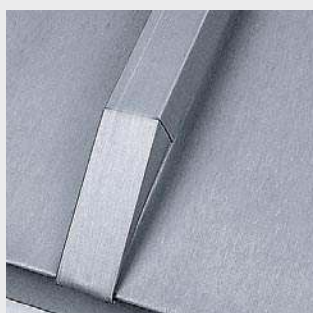
Stanovanjski objekt, D-Bad Iburg



Stanovanjsko-poslovni objekt, PL-Warschau

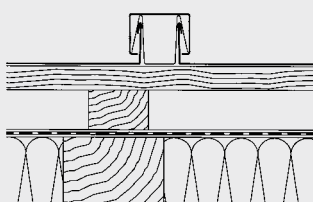


Kraljevi teater, DK-Kopenhagen



RHEINZINK®-Klik letveni sistem

Letveni sistem velja za najbolj tradicionalen sistem današnjih kleparskih tehnik. Poimovanje „letveni profil“ označuje način vzdolžnih povezav pri katerih se med trakovi kot pritrđitev uporablja leseno letev z montažnimi elementi ali RHEINZINK®-klik montažni element iz pocinkanega jekla. Obe možnosti pritrđevanja se prekrije z letvenim pokrovom. Medtem, ko se trakove in letveni pokrov proizvede z ustreznim strojem v enem delovnem koraku, zagotavlja RHEINZINK®-klik letveni sistem visoko natančnost in uspešno polaganje. Letveni sistemi prepričajo z zahtevno optiko ter zagotavljajo harmonično razmerje tako pri strešnih kritinah kot tudi na velikih fasadnih površinah. Tipično, močno strukturiran uč-



Bayerische Landesbank International, L-Kirchberg



Woodbridge Lodge, GB-Rendlesham

nek dominantnih vzdolžnih povezav, povzroča pri različnih vpadih svetlobe privlačne svetlobne in senčne efekte v obliki različnih privlačnih barvnih in svetlobnih odtenkov. Še bogatejši optični učinki nastanejo s kombiniranjem letvenega sistema in dvojnega stoječega zgiba.



Upravna stavba DeTeMobil, D-Bonn



Stanovanjski objekt, D-Troisdorf-Sieglar

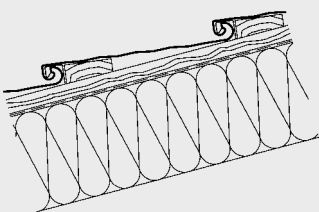


Hebelova hiša, D-Alzenau



**QUICK STEP –
RHEINZINK® stopničasta
streha**

Sodobna arhitektura išče vedno nove akcente. RHEINZINK je razvil industrijski sistem polaganja, ki optimalno povezuje nove oblikovne možnosti in enostavno uporabo: QUICK STEP – RHEINZINK® stopničasta streha. QUICK STEP je tehnično zaščiten inovacija in popolnoma nova vrsta kovinske kritine, ki predstavlja v primerjavi s tradicionalnimi strešnimi kritinami širok spekter možnosti uporabe. QUICK STEP je primeren za različne strešne konstrukcije z nagibi od 10° do 75°. V povezavi z ustreznim pritrdilnim sistemom zagotavljajo pretežno prefabricirane komponente iz 0,8 mm debelega materiala RHEINZINK®- „modrosiv“ ali „temnosiv“ enostavno in hitro montažo. Montaža se izvaja pretežno s sestavljan-



Hiša generacij,
D-Schweich-Issel



Poslovni objekt,
D-Ansbach-Eyb

jem posameznih komponent. Tudi oblikovno odpira QUICK STEP zelo širok horizont: Stopničasta sistemska struktura ustvarja energično – elegantno razčlenitev strešne površine, ki se harmonično integrira v vsako okolico. Inovativni dodatki kot na primer novi, posebno za strešne preboje namenjeni strešni priključni okvir, zaključí sistem QUICK STEP konstruktivno in stilno.



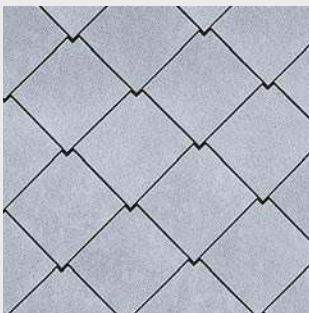
Sparkasse, D-Weißig



Kaplan Residence, USA-Illinois

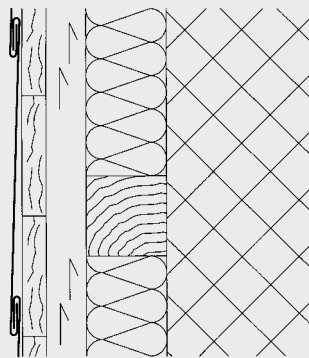


Sedež Berlinwasser Holding AG, D-Berlin



RHEINZINK®-Rombi

Kvadratni in koničasti rombi tvorijo skupino RHEINZINK®-mali romb. V nasprotju s ploščami ali skodlami s podobno optično obliko imajo na zgornji strani prednji in na spodnji strani zadnji pregib v obliki enostavnega zgiba. Proizvajati jih je možno ročno ali strojno. Zaradi majhnega formata posameznih elementov nudijo konstruktivne rešitve tudi pri geometrijsko zahtevnih gradbenih konstrukcijah. Zato je med drugim uporaba malega romba popolnoma enostavna tudi za prekrivanje mansardnih oken, kaminskih glav in strešnih robov. Nadaljnji razvoj koničastih in kvadratnih rombov je RHEINZINK®-veliki romb. Zaradi izrazito velike vidne oziroma vrhnje ploskve se ga uporabl-



Centrala dobavitelja toplotne energije, NL-Amsterdam



Stanovanjski objekt, A-Hinterbrühl

ja pretežno na velikih fasadnih površinah. Vendar se RHEINZINK®-veliki romb vedno bolj uporablja tudi kot alternativna strešna kritina. Poleg konstrukcijskih prednostih pride na velikih površinah optična prisotnost najbolj do izraza.



Constvari muzej, H-Pecs

Slika z naslovnice: Pavilion of Hope, EXPO 2000, D-Hannover



ZERTIFIZIERT DURCH DIE ARBEITSGEMEINSCHAFT UMWELTVERTRÄGLICHES BAUPRODUKT E. V. MIT ZERTIFIKAT-NR. Z.RHE102

RHEINZINK, Ulica bratov Babnik 10, SI-1000 Ljubljana, Tel. +386 (1) 510 10 86, Fax: +386 (1) 510 10 87
E-Mail: info@rheinink.si, www.rheinink.si
RHEINZINK AUSTRIA GMBH, Industriestraße 23, A-3130 Herzogenburg, Tel. +43 (2782) 85247-0, Fax: +43 (2782) 85191
E-Mail: info@rheinink.at, www.rheinink.at